



SORIFER s.r.l.



Riparazione di apparecchiature Elettromeccaniche, elettroniche e pneumatiche per l'industria ferroviaria.

LE PREMESSE DEL NOSTRO LAVORO:

-COMPETENZA

-QUALITA'

-AFFIDABILITA'

LA NOSTRA MISSIONE:

SODDISFAZIONE DEL CLIENTE PER MERITARE

E CONSERVARE LA FIDUCIA NEL TEMPO

SORIFER s.r.l.



Sede Legale:
Via Tommaso Caravita 10, 80134 Napoli



0815614713



Sede Operativa:
Via Pomigliano 6, 80048 Sant'Anastasia(NA)



direzione@sorifer.it
info@sorifer.it
sorifersrl@pec.it

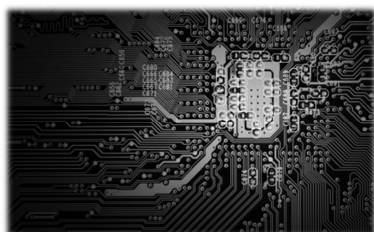




SORIFER s.r.l.



Riparazione di apparecchiature Elettromeccaniche, elettroniche e pneumatiche per l'industria ferroviaria.



**Elettronica di Controllo:
Schede Elettroniche**



**Elettronica di Controllo:
Componentistica**



Elettronica di Potenza



Motori/Motoventilatori Elettrici



Motocompressori/Imp. Condizionamento



Componenti Pneumatici



Apparecc. Elettriche A.T. / M.T



Connessioni Elettriche



Assistenza Veicoli ferroviari

SORIFER s.r.l.



Sede Legale:
Via Tommaso Caravita 10, 80134 Napoli



0815614713



Sede Operativa:
Via Pomigliano 6, 80048 Sant'Anastasia(NA)

direzione@sorifer.it
info@sorifer.it
sorifersrl@pec.it





SORIFER s.r.l.



Riparazione di apparecchiature Elettromeccaniche, elettroniche e pneumatiche per l'industria ferroviaria.

SORIFER s.r.l. nasce nell'anno 2008 con l'intento di fornire un servizio altamente qualificato nel settore della componentistica ed impiantistica dei veicoli ferroviari.

La filosofia di lavoro dell'azienda è "intervenire con tempestività, capacità e competenza" per la risoluzione delle problematiche di esercizio relativamente ad interventi di manutenzione programmata e/o correttiva delle apparecchiature ed impianti elettrici/elettromeccanici ed elettronici dei veicoli ferroviari e ferrotranviari, con consolidata esperienza, in particolare, per i veicoli progettati e prodotti da AnsaldoBreda e Firema.



L'obiettivo primario della **SORIFER s.r.l.** è ricercare la soddisfazione del Cliente, sulla base delle necessità manifestate dallo stesso e del rispetto dei requisiti in termini di funzionalità, disponibilità, qualità e sicurezza dei servizi erogati.

La competenza del personale e del management, combinata con l'innovazione e la ricerca di miglioramento nella qualità delle attività svolte, ci consente di lavorare in linea con le richieste dei nostri clienti e con le esigenze del mercato.

La **SORIFER srl**, certificata ISO 9001:2015, effettua un costante aggiornamento professionale al proprio personale e una sistematica verifica dei processi produttivi mediante riscontri periodici programmati. Anche gli impianti e le attrezzature sono monitorate per assicurarne l'efficienza funzionale e il rispetto dei parametri di sicurezza nel loro utilizzo, come prescritto dalla certificazione ISO 45001:2018 e 14001:2015

Tutto ciò ha consentito, in pochi anni, di annoverare tra i clienti **TRENITALIA** e la gran parte degli Esercenti del settore ferroviario e di instaurare partnership solide con i principali competitors del settore.



SORIFER s.r.l.



Sede Legale:
Via Tommaso Caravita 10, 80134 Napoli



0815614713



Sede Operativa:
Via Pomigliano 6, 80048 Sant'Anastasia(NA)

direzione@sorifer.it
info@sorifer.it
sorifersrl@pec.it





SORIFER s.r.l.

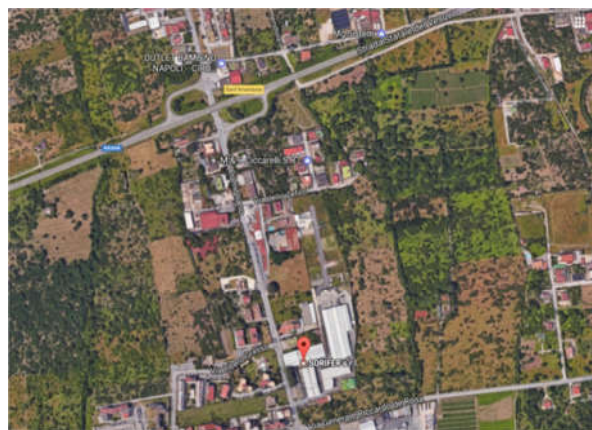


Riparazione di apparecchiature Elettromeccaniche, elettroniche e pneumatiche per l'industria ferroviaria.

Sede Operativa

La sede operativa è situata in un complesso industriale (ex Corderie Napoletane) a Sant'Anastasia (NA) a pochi metri dallo svincolo della Strada Statale del Vesuvio (SS268).

Lo stabilimento, completamente ristrutturato nel 2015, si sviluppa su due piani per una superficie complessiva di oltre 1.000 mq coperti; l'ambiente produttivo è suddiviso in due reparti: elettronico ed elettromeccanico/pneumatico con adeguate aree per lo stoccaggio dei materiali in arrivo da riparare ed in partenza da consegnare; al piano alto sono situati gli uffici amministrativi e direzionali che affacciano direttamente sulle aree produttive.



Dotazione impiantistica

Il complesso industriale dispone in particolare di:

- laboratorio elettronico di mq. 100 con n. 12 postazioni di lavoro adeguatamente attrezzate;
- reparto elettromeccanico di mq. 400 con n. 10 postazioni di lavoro adeguatamente attrezzate;
- reparto elettronico di potenza di mq. 250 con n. 8 postazioni di lavoro adeguatamente attrezzate;
- sala prova motori con tensioni fino a 450 V ca;
- sala prova elettronica di potenza fino a 150 KW;
- impianto di impregnazione sotto vuoto e pressione;
- forno elettrico ventilato;
- equilibratrice dinamica;
- uffici e sale riunioni;
- magazzini;
- servizi vari.



SORIFER s.r.l.



Sede Legale:
Via Tommaso Caravita 10, 80134 Napoli



0815614713



Sede Operativa:
Via Pomigliano 6, 80048 Sant'Anastasia(NA)

direzione@sorifer.it
info@sorifer.it
sorifersrl@pec.it





SORIFER s.r.l.



Riparazione di apparecchiature Elettromeccaniche, elettroniche e pneumatiche per l'industria ferroviaria.

Unità Produttive

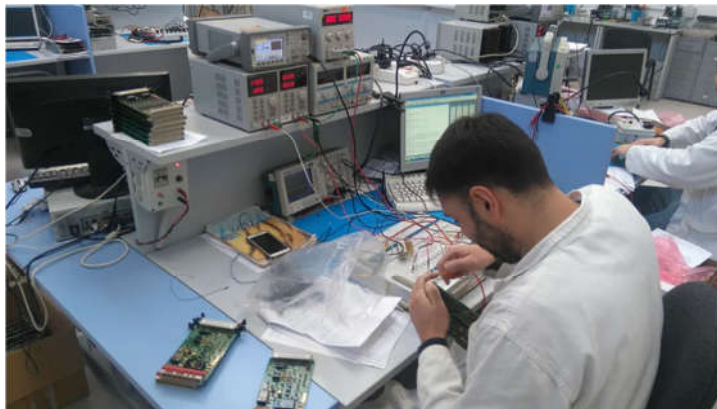
La sede operativa è situata in un complesso industriale (ex Corderie Napoletane) a Sant'Anastasia (NA) a pochi metri dallo svincolo della Strada Statale del Vesuvio (SS268).

Lo stabilimento, completamente ristrutturato nel 2015, si sviluppa su due piani per una superficie complessiva di oltre 1.000 mq coperti; l'ambiente produttivo è suddiviso in due reparti: elettronico ed elettromeccanico/pneumatico con adeguate aree per lo stoccaggio dei materiali in arrivo da riparare ed in partenza da consegnare; al piano alto sono situati gli uffici amministrativi e direzionali che affacciano direttamente sulle aree produttive.

Nella sede operativa si dispone di:

- [laboratorio elettronico](#) di mq. 100 con n. 12 postazioni di lavoro adeguatamente attrezzate;

Nel laboratorio elettronico sono presenti tutte le strumentazioni utili (Alimentatori, oscilloscopi, multimetri, generatore di funzioni, misuratore LCR) per la riparazione ed il collaudo delle schede elettroniche.



Tutte le strumentazioni sono sottoposte periodicamente al processo di manutenzione o taratura presso laboratori autorizzati.

Disponiamo inoltre di diversi simulatori hardware per le prove funzionali delle schede elettroniche, come da alcune foto che seguono.

SORIFER s.r.l.



Sede Legale:
Via Tommaso Caravita 10, 80134 Napoli



0815614713



Sede Operativa:
Via Pomigliano 6, 80048 Sant'Anastasia(NA)

direzione@sorifer.it
info@sorifer.it
sorifersrl@pec.it





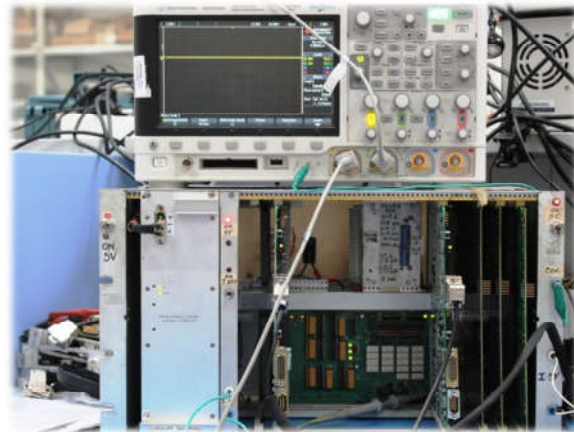
SORIFER s.r.l.



Riparazione di apparecchiature Elettromeccaniche, elettroniche e pneumatiche per l'industria ferroviaria.



Simulatore per le Schede DEA



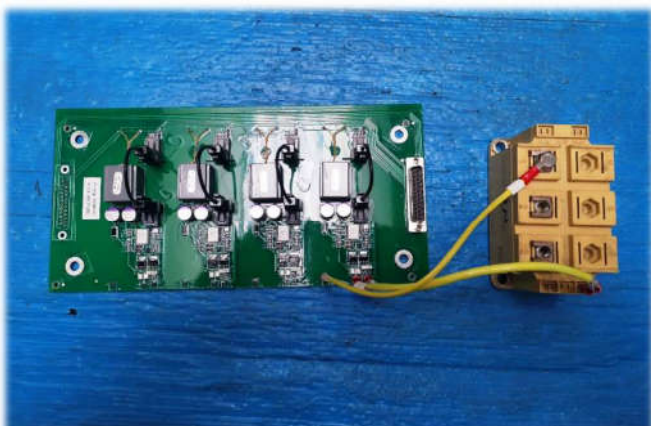
Simulatore per le Schede PCA



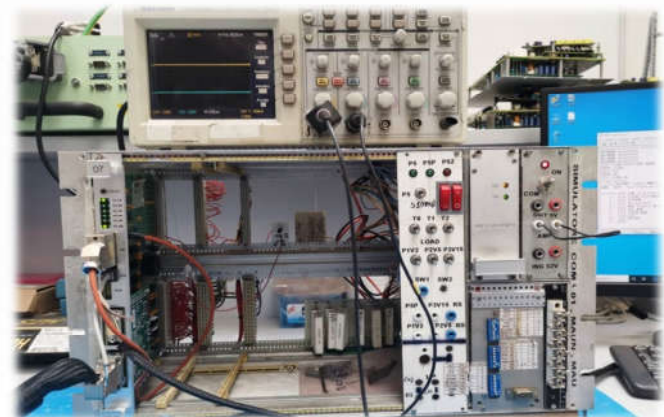
Simulatore per le Schede NDO-NDI



Simulatore per le Schede PIA-RECA-SICA



IGBT attuatore per Scheda Pilotaggi



Simulatore per Schede COM-MAUN-MAU

SORIFER s.r.l.



Sede Legale:
Via Tommaso Caravita 10, 80134 Napoli



0815614713



Sede Operativa:
Via Pomigliano 6, 80048 Sant'Anastasia(NA)

direzione@sorifer.it
info@sorifer.it
sorifersrl@pec.it





SORIFER s.r.l.



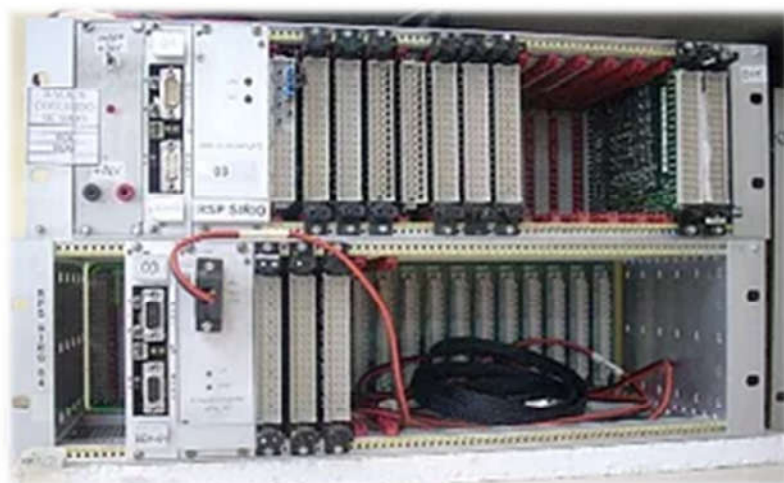
Riparazione di apparecchiature Elettromeccaniche, elettroniche e pneumatiche per l'industria ferroviaria.



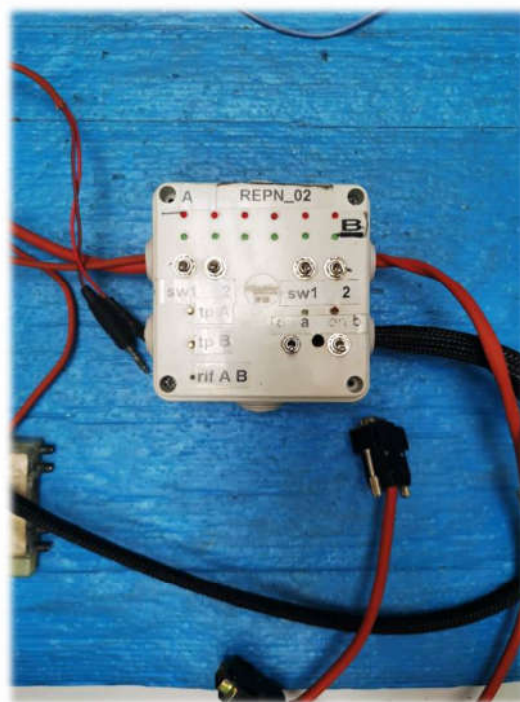
Simulatore per Schede AUSN



Simulatore per schede DEW



Simulatore per schede RDO-RDI



Simulatore per Schede REPN

SORIFER s.r.l.



Sede Legale:
Via Tommaso Caravita 10, 80134 Napoli



0815614713



Sede Operativa:
Via Pomigliano 6, 80048 Sant'Anastasia(NA)
direzione@sorifer.it
info@sorifer.it
sorifersrl@pec.it





Riparazione di apparecchiature Elettromeccaniche, elettroniche e pneumatiche per l'industria ferroviaria.

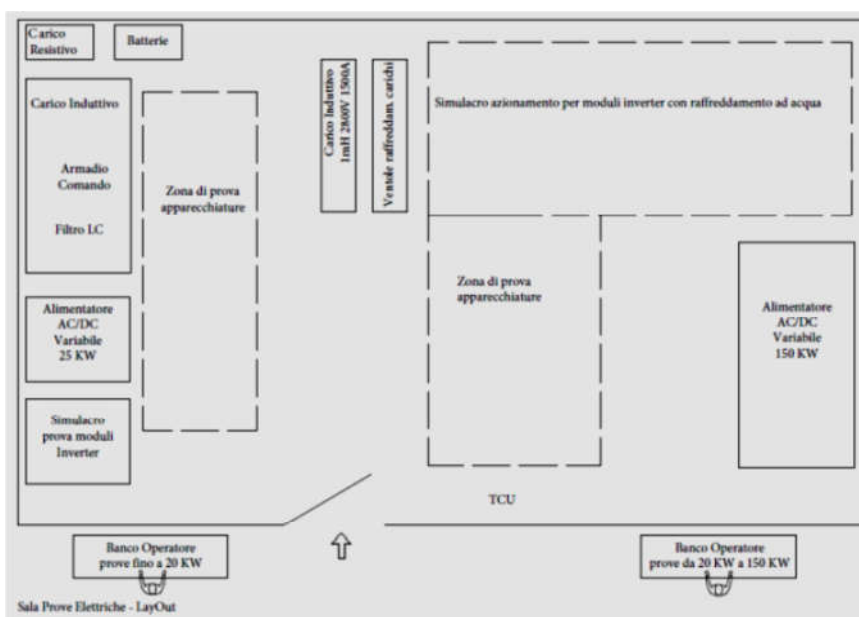
- **Sala prove elettroniche di potenza**



Sala prove elettriche di potenza SORIFER

La sala prova occupa una superficie di circa 60 mq ed è alimentata da una linea 380 V trifase con una potenza fino a 150KW ed è stata concepita per effettuare due tipologie di prove con caratteristiche elettriche differenti:

- **Apparecchiature con potenze fino a 20 KW** (carica batterie, gruppi statici, cassoni AT, ecc.);
- **Apparecchiature con potenze >20 KW e fino a 150 KW** (azionamenti completi, moduli singoli, ecc.).



SORIFER s.r.l.



Sede Legale:
Via Tommaso Caravita 10, 80134 Napoli



0815614713



Sede Operativa:
Via Pomigliano 6, 80048 Sant'Anastasia(NA)

direzione@sorifer.it
info@sorifer.it
sorifersrl@pec.it

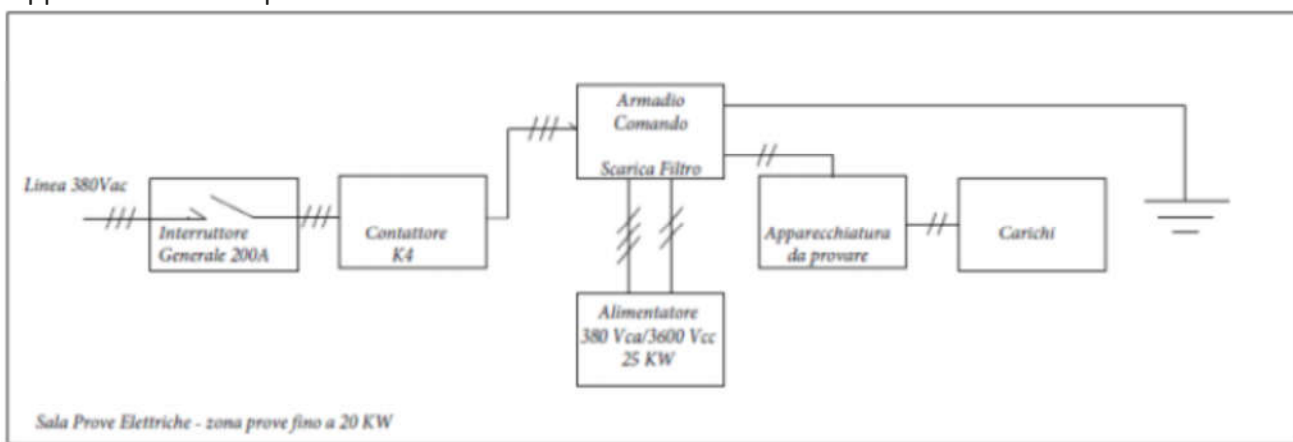




Riparazione di apparecchiature Elettromeccaniche, elettroniche e pneumatiche per l'industria ferroviaria.

Potenze fino a 20 KW

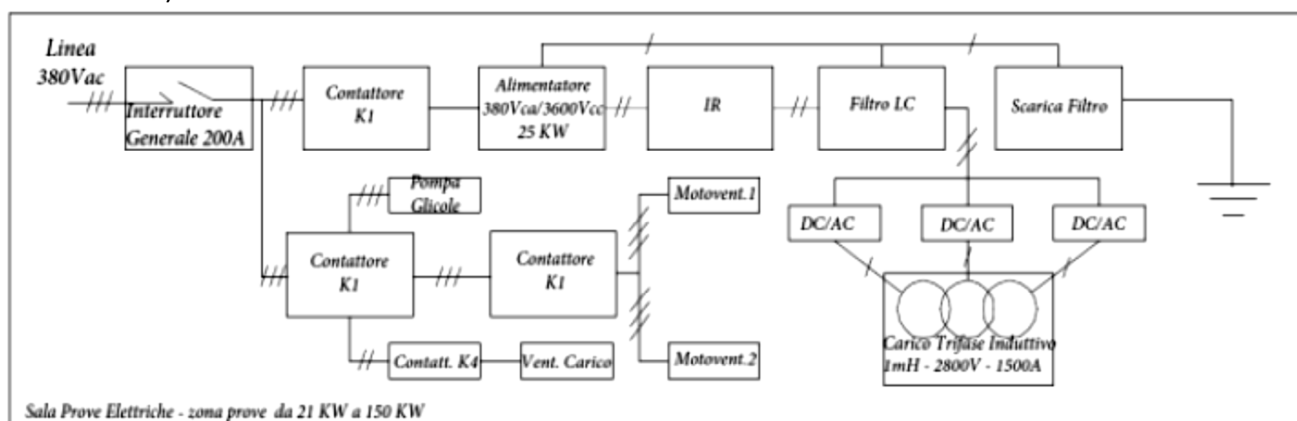
Collegata l'apparecchiatura da provare e solo dopo aver chiuso gli accessi alla zona di prova (lampada di segnalazione verde accesa), dal banco operatore si può azionare il contattore (K4) che alimenta il quadro di comando e di conseguenza si attiva il circuito di alta tensione tramite l'alimentatore variabile da 25 KW (380 Vac/3600 Vcc); nel circuito di prova sono inserite delle apparecchiature (batteria di resistenze da 3 ohm, batterie a 24 Vcc, gruppi di resistenze tarate, una induttanza 40 nH) che possono essere attivate in funzione dell'apparecchiatura da provare e simulare il relativo carico di funzionamento.



Sala Prove Elettriche - zona prove fino a 20 KW

Potenze da 21 KW a 150 KW

Collegata l'apparecchiatura da provare o inseriti i moduli azionamento nel simulacro predisposto e solo dopo aver chiuso gli accessi alla zona di prova (lampada di segnalazione verde accesa), dal banco operatore si può azionare il contattore (K1) che alimenta il circuito di comando BT, di conseguenza si attiva il circuito di alta tensione tramite l'autotrasformatore da 152 KW (380 Vac/3600 Vcc) che alimenta un IR e, tramite un quadro di comando BT/MT, possono essere avviati: la TCU per la gestione dei moduli in prova, i motoventilatori e le pompe del circuito di raffreddamento acqua-glicole. Anche per queste prove è presente una induttanza da 1 mH (2800V 1500 A) che simula il carico induttivo trifase necessario.



Sala Prove Elettriche - zona prove da 21 KW a 150 KW

SORIFER s.r.l.



Sede Legale:
Via Tommaso Caravita 10, 80134 Napoli



0815614713



Sede Operativa:
Via Pomigliano 6, 80048 Sant'Anastasia(NA)

direzione@sorifer.it
info@sorifer.it
sorifersrl@pec.it





SORIFER s.r.l.



Riparazione di apparecchiature Elettromeccaniche, elettroniche e pneumatiche per l'industria ferroviaria.

Sicurezze

La sala prove è dotata di un sistema di sicurezze che, qualora non rispettate, impediscono: l'alimentazione elettrica in fase di avvio della prova e l'accesso all'area di prova. Anche a prova conclusa, o in fase di prova, l'accesso alla zona alimentata è consentito solo rispettando le procedure di sicurezza presenti.



SORIFER s.r.l.



Sede Legale:
Via Tommaso Caravita 10, 80134 Napoli



0815614713



Sede Operativa:
Via Pomigliano 6, 80048 Sant'Anastasia(NA)

direzione@sorifer.it
info@sorifer.it
sorifersrl@pec.it





SORIFER s.r.l.



Riparazione di apparecchiature Elettromeccaniche, elettroniche e pneumatiche per l'industria ferroviaria.

• MAGAZZINI E AREE DI STOCCAGGIO

Alla base delle nostre capacità organizzative vi è una attenta pianificazione delle risorse e delle modalità necessarie per perseguire un determinato progetto. Sotto questo profilo risulta importante la capacità di governare i tempi: la gestione intelligente delle priorità, il rispetto delle scadenze, l'efficiente allocazione delle risorse per la durata del progetto.

Tra le nostre capacità organizzative rientrano senz'altro le attitudini che i collaboratori possono mettere in campo: la precisione, l'ordine, l'analiticità sono soltanto alcuni dei caratteri che evidenziano la presenza di abilità organizzative.

Tali attitudini sono fondamentali anche per gestire efficacemente l'immagazzinamento e la custodia del materiale da riparare.

Attualmente all'interno del nostro stabilimento sono previste diverse aree per lo stoccaggio del materiale. La nostra sede operativa è suddivisa in tre settori di produzione:

- Reparto Elettromeccanico e pneumatico
- Reparto Elettronica di Controllo
- Reparto Elettronica di potenza.

Ogni reparto ha due diverse aree di stoccaggio, una per la gestione del materiale da riparare e una per la gestione dei ricambi o materie prime, utili per le attività di riparazione o produzione.

In particolare nel 2019, sfruttando il credito d'imposta per gli investimenti nel Mezzogiorno, sono state ampliate le aree di stoccaggio, con l'installazione di ulteriori scaffali che hanno contribuito ad accrescere il volume per immagazzinare e custodire i materiali da riparare.



SORIFER s.r.l.



Sede Legale:
Via Tommaso Caravita 10, 80134 Napoli



0815614713



Sede Operativa:
Via Pomigliano 6, 80048 Sant'Anastasia(NA)

direzione@sorifer.it
info@sorifer.it
sorifersrl@pec.it





SORIFER s.r.l.



Riparazione di apparecchiature Elettromeccaniche, elettroniche e pneumatiche per l'industria ferroviaria.

ATTREZZATURE / STRUMENTAZIONI

In ogni commessa il direttore tecnico e il responsabile di produzione identificano le infrastrutture che hanno impatti sulla qualità del servizio prestato. Esse comprendono:

1. Le attrezzature impiegate nel processo produttivo
2. Gli strumenti di misurazione e controllo
3. I mezzi

Come previsto dalle prescrizioni della ISO9001:2015, tutte le infrastrutture sono riepilogate in un apposito modello che riporta:

- Tipo infrastruttura
- Modello
- Marca
- Targa/matricola
- Ubicazione

Per tutte le infrastrutture riportate in elenco, il Responsabile della qualità con l'ausilio del responsabile della produzione prescrive le attività di manutenzione programmata cui deve essere sottoposta l'infrastruttura per assicurare la continua fruibilità della stessa.

La programmazione delle attività consiste nel definire la periodicità dell'intervento, indicando, per ciascun intervento, la data o il parametro, il direttore tecnico e il responsabile della produzione sono responsabili dell'attuazione della manutenzione programmata.

Il processo indirizzato alla verifica della effettiva idoneità dello strumento di misura alla destinazione d'uso è strutturato in tre macro-fasi:

1. Definizione dei requisiti di misurazione per una determinata attività e individuazione della strumentazione utilizzabile
2. Taratura dello strumento
3. Esame dei risultati di taratura al fine di verificare l'adeguatezza dello strumento (conferma metrologica).

La taratura degli strumenti viene effettuata presso centri abilitati mediante il rilascio dell'opportuno rapporto di taratura.

SORIFER s.r.l.



Sede Legale:
Via Tommaso Caravita 10, 80134 Napoli



0815614713



Sede Operativa:
Via Pomigliano 6, 80048 Sant'Anastasia(NA)

direzione@sorifer.it
info@sorifer.it
sorifersrl@pec.it





Riparazione di apparecchiature Elettromeccaniche, elettroniche e pneumatiche per l'industria ferroviaria.

Lo strumento reca apposita etichetta adesiva identificativa, sulla quale vengono riportate le seguenti informazioni:

- Denominazione e codice strumento
- Data di scadenza della taratura.

Per questione di spazio, di seguito sono illustrate solo alcune foto relative alla strumentazione presente nella nostra sede:



**NSEO2-05 Oscilloscopio TECTRONICS
TDS 3014 CC014201**



**NSEM2-03 Rigidometro
CHAUVIN 6160 14091477**



**NAEA5-04 Generatore Funzioni AGILENT
33521A Matr: MY 50003688**

Di seguito sono elencate alcune attrezzature/strumentazioni che potrebbero essere utilizzate per l'espletamento delle commesse:

Prg.	Codice	Descrizione	Marca	Modello	S/N
2	NAEA2-02	Alimentatore	TTI	EX 355R	351388
3	NAEA2-03	Alimentatore	TTI	EX 354RT	373751
4	NAEA2-04	Alimentatore	LAFAYETTE	AL32L	051126874
5	NAEA2-05	Alimentatore	MITEK	MKP 3005C	119533
49	NSEM9-01	Misuratore LRC	ASITA	AS250	P0001030
30	NSEM8-03	Multimetro	FLUKE	179	83590209
31	NSEM8-04	Multimetro	FLUKE	115	12850713
32	NSEM8-05	Multimetro	FLUKE	115	93920043
50	NSEO2-01	Oscilloscopio	TECTRONICS	TDS 2024	C036777
51	NSEO2-02	Oscilloscopio	TECTRONICS	TDS 2014 B	C101183
52	NSEO2-03	Oscilloscopio	AGILENT	DSOX3014A	MY52161513
55	NSEM2-03	Rigidometro	CHAUVIN	6160	14091477
22	NAEA5-01	Generatore Funzioni	PHILIPS	PM 5131	Matr: 9445 051 31001 L013023 ML517C
23	NAEA5-02	Generatore Funzioni	PHILIPS	PM 5131	Matr: NOL011981
24	NAEA5-03	Generatore Funzioni	AGILENT	33521A	Matr: MY 50001402

SORIFER s.r.l.



Sede Legale:
Via Tommaso Caravita 10, 80134 Napoli



0815614713



Sede Operativa:
Via Pomigliano 6, 80048 Sant'Anastasia(NA)

direzione@sorifer.it
info@sorifer.it
sorifersrl@pec.it





SORIFER s.r.l.



Riparazione di apparecchiature Elettromeccaniche, elettroniche e pneumatiche per l'industria ferroviaria.

25	NAEA5-04	Generatore Funzioni	AGILENT	35521A	Matr: MY 50003688
62	NAPP1-01	Crimpatrice	CEMBRE	HP3	
63	NAPP1-02	Crimpatrice	CEMBRE	HP3	
64	NAPP1-03	Crimpatrice	CEMBRE	HN1	
65	NAPP1-04	Crimpatrice	CEMBRE	HN1	
66	NAPP1-05	Crimpatrice	CEMBRE	TN120	
67	NAPP2-01	Crimpatrice	ASTRO TOOL	M22520/2-01	
68	NAPP2-02	Crimpatrice	ASTRO TOOL	M22520/1-05	
69	NAPP1-06	Crimpatrice	CEMBRE	HNS	AF8

QUALIFICHE DEL NOSTRO PERSONALE

Attualmente la nostra forza lavoro è costituita da risorse operative, con competenze trasversali alle diverse attività del nostro core business, guidati dalla supervisione del Direttore Tecnico, (Ingegnere elettronico) e del Direttore Generale (Ingegnere Meccanico), affiancati da 3 risorse per la parte amministrativa e contabile.

Il nostro organico è un mix, composto da persone con esperienza trentennale come tecnici elettromeccanici, elettronici e pneumatici della manutenzione rotabili, con trascorsi nelle principali aziende leader del settore, a cui si affiancano le giovani risorse in un processo di apprendimento costante che ci permette di perseguire il nostro obiettivo principale: la soddisfazione del Cliente, sulla base delle necessità manifestate dallo stesso e del rispetto dei requisiti in termini di funzionalità, disponibilità, qualità e sicurezza dei servizi erogati.

Ad oggi il nostro sistema di gestione delle competenze (SGC) è conforme ai requisiti della Comunicazione Organizzativa per il Certificato di Sicurezza n. 30.6/DT del 03 agosto 2018 - Sub Allegato 1, emessa da Trenitalia SpA (CIR DT P 057) e dell' Allegato C al Decreto ANSF 04/2012, alla procedura P096 Rev.03 del 19.11.2019 di Trenord e alla COCS n.30.1 di Mercitalia del 27.03.2017.

Attualmente nel nostro organico sono presenti n. 5 manutentori abilitati, gli altri operatori invece hanno terminato i corsi e sono in procinto di effettuare i relativi esami.

SORIFER s.r.l.



Sede Legale:
Via Tommaso Caravita 10, 80134 Napoli



0815614713



Sede Operativa:
Via Pomigliano 6, 80048 Sant'Anastasia(NA)

direzione@sorifer.it
info@sorifer.it
sorifersrl@pec.it





SORIFER s.r.l.



Riparazione di apparecchiature Elettromeccaniche, elettroniche e pneumatiche per l'industria ferroviaria.

GALLERY

Schede Elettroniche



Sk. GIO-03



Sk. VBM01A



Sk. STA-02



Sk. DAU-01



Sk. DEA-01



Sk. PIB-01

Elettronica di Controllo



Gate Unit Metronapoli



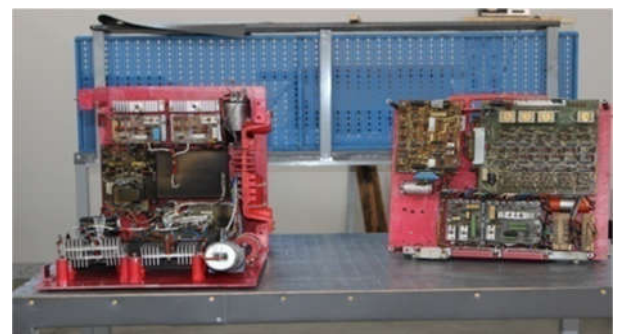
Nodo Pis



Monitor



Rack TCU TSR



Regolatore Parizzi

SORIFER s.r.l.



Sede Legale:
Via Tommaso Caravita 10, 80134 Napoli



0815614713



Sede Operativa:
Via Pomigliano 6, 80048 Sant'Anastasia(NA)
direzione@sorifer.it
info@sorifer.it
sorifersrl@pec.it





SORIFER s.r.l.



Riparazione di apparecchiature Elettromeccaniche, elettroniche e pneumatiche per l'industria ferroviaria.

Elettronica di Potenza



Convertitore statico PARIZZI/WABCO per carrozze MD



Caricabatteria TSR



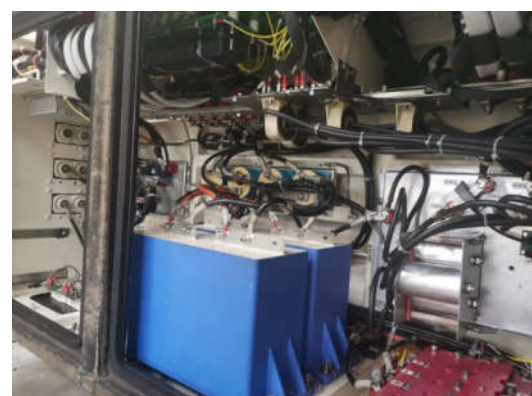
Alimentatori METRONAPOLI



Caricabatteria WESTINGHOUSE



Caricabatteria PARIZZI EAV 72 Vcc



Gruppo Statico EAV - METROSTAR

SORIFER s.r.l.



Sede Legale:
Via Tommaso Caravita 10, 80134 Napoli



0815614713



Sede Operativa:
Via Pomigliano 6, 80048 Sant'Anastasia(NA)
direzione@sorifer.it
info@sorifer.it
sorifersrl@pec.it



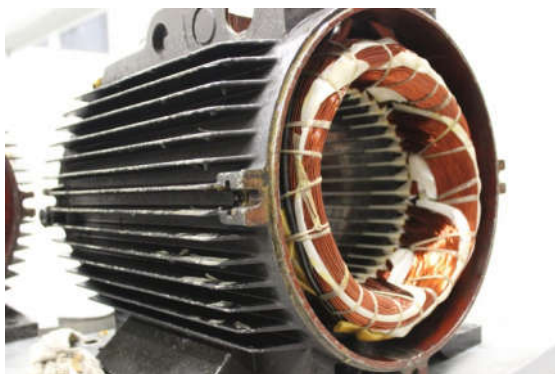


SORIFER s.r.l.



Riparazione di apparecchiature Elettromeccaniche, elettroniche e pneumatiche per l'industria ferroviaria.

Motori/Motoventilatori



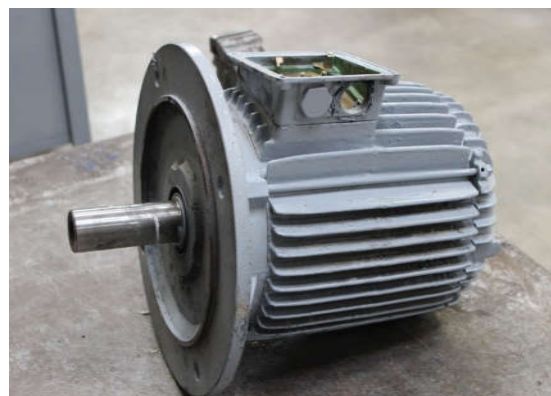
Motoventilatore per motori di trazione



Motoventilatore doppia ventola



Elettroventilatore assiale



Motore trifase



Motocompressore DORIN



Convogliatore aria

SORIFER s.r.l.



Sede Legale:
Via Tommaso Caravita 10, 80134 Napoli



0815614713



Sede Operativa:
Via Pomigliano 6, 80048 Sant'Anastasia(NA)
direzione@sorifer.it
info@sorifer.it
sorifersrl@pec.it





SORIFER s.r.l.



Riparazione di apparecchiature Elettromeccaniche, elettroniche e pneumatiche per l'industria ferroviaria.

Apparecchiature elettriche AT - MT



Casse A.T. per impianti di riscaldamento per carrozze MD



Reostato di frenatura



Sezionatore bipolare



Contattore GL/GR 800



Pannello MT



Trasformatore TSR

SORIFER s.r.l.



Sede Legale:
Via Tommaso Caravita 10, 80134 Napoli



0815614713



Sede Operativa:
Via Pomigliano 6, 80048 Sant'Anastasia(NA)

direzione@sorifer.it
info@sorifer.it
sorifersrl@pec.it





SORIFER s.r.l.



Riparazione di apparecchiature Elettromeccaniche, elettroniche e pneumatiche per l'industria ferroviaria.

Apparecchiature Pneumatiche e Meccaniche



Compressore GAST Innalzamento Pantografo



Elettrovalvola



Connessioni Elettriche



Collegamento SIB Testata piana



Connettorizzazione accoppiatori elettrici

SORIFER s.r.l.



Sede Legale:
Via Tommaso Caravita 10, 80134 Napoli



0815614713



Sede Operativa:
Via Pomigliano 6, 80048 Sant'Anastasia(NA)

direzione@sorifer.it
info@sorifer.it
sorifersrl@pec.it





SORIFER s.r.l.



Riparazione di apparecchiature Elettromeccaniche, elettroniche e pneumatiche per l'industria ferroviaria.

Le nostre certificazioni

ITALCERTIFER
GRUPPO FERROVIE DELLO STATO ITALIANO

Italcertif S.p.A. in qualità di Organismo di Valutazione della Conformità (O.V.C.) di cui all'Art.33), lett. 1) del D.Lgs. 30/1/2019, in possesso di accreditamento in conformità alla ISO/IEC 17065, rilascia il seguente

Certificato di Conformità

N° ITCE-013-A-91C
del

Sistema di Gestione delle Competenze

emesso in atto sulla Società

SORIFER s.r.l.

Via Pomigliano - 80048 Sant'Anastasia (NA)
ai requisiti delle norme:

Sub. Allegato 1 COCS 30.6/DT del 03.08.2018 di Trenitalia S.p.A.
Sub. Allegato 1 COCS 30.1/DT del 27.03.2017 di Mercitalia Rail S.p.A.
p. 3.3.9 Rev.3 del 19.11.2019 di Trenord S.r.l.

Allegato C del Decreto ANSF 04/2012 e normativa nazionale applicabile
Campo di applicazione: attività dell'Organizzazione
Gestione delle qualificazioni del personale impiegato nell'attività di servizio MF (Manutenzione Ferrovia) nei seguenti Organismi di Assistenza all'Intervento (OAI) ferroviari:

<input type="checkbox"/> MI 01 - Sistemi Trazione di Treno	<input checked="" type="checkbox"/> MI 06 - Circuiti elettrici
<input type="checkbox"/> MI 02 - Budget	<input checked="" type="checkbox"/> MI 07 - Impianti Pneumatici e freno
<input type="checkbox"/> MI 03 - Carichi	<input checked="" type="checkbox"/> MI 08 - Ponte e relativi dispositivi
<input type="checkbox"/> MI 04 - Trazione e spandine	<input checked="" type="checkbox"/> MI 09 - Impianto anticarico
<input type="checkbox"/> MI 05 - Treno/Cassa	

Il presente Certificato è rilasciato in riferimento alle attività di servizio di supporto alle attività di certificazione ITCE/ITCF-01019-01-019-01-0101 del 30/05/2020 in conformità con il presente articolo.

Qualsiasi modifica al Sistema di Gestione delle Competenze deve essere comunicata preventivamente al Gestore, per approvazione, pena la decadenza della validità del presente articolo.

La validità del presente articolo è intesa ed è subordinata all'uso preciso delle attività di competenza.

data emissione: 30/05/2022 data di scadenza: 30/05/2025 validità articolo: 26/07/2025

[Signature]
Il Direttore Tecnico
Ing. Giancarlo Moscati

[Signature]
L. L. Amministratore Delegato
Ing. Carmine Zappala

Piazza delle Nazioni, 01 - 00121 - Firenze
Tel. +39 055 290021 - Fax +39 055 290079
PINA@ITALCERTIFER.it - S.p.A.
Gruppo Ferrovie dello Stato Italiano
Nominato e nominato alla direzione e coordinamento di Eurovia delle Strade S.p.A.
Incaricato ITCE/ITCF, 2007 revisione con data di 13/04/2019

Nota legale: Piazza delle Nazioni, 01 - 00121 - Firenze
Cap. Soc. Euro 400.000.000,00
Incarico di Registro delle Imprese di Firenze
Cod. Fisc. e P. IVA 042794042 - S.R.L. 510174

MI09-013-A-0130004-Revisione CERT_002

qualityaustria
Runned with Quality

CERTIFICATO

La Quality Austria - Trainings, Zertifizierungs und Begutachtung GmbH rilascia un certificato qualityaustria alla seguente organizzazione:

Il presente certificato qualityaustria attesta l'applicazione e il successivo sviluppo di un efficace

SISTEMI DI GESTIONE PER LA SALUTE E SICUREZZA SUL POSTO DI LAVORO -

in conformità con i requisiti dello standard
ISO 45001:2018

SORIFER S.r.l.
VIA ANGELO CARILLO DE MBIS, 123 - NAPOLI (NA)
Sede: VIA POMIGLIANO 6 - SANT'ANASTASIA (NA)

Numero di registrazione: 013040
Prima edizione: 30 luglio 2021
Valido fino a: 29 luglio 2024

Vienna, 30 luglio 2021

Quality Austria - Trainings, Zertifizierungs und Begutachtung GmbH
AT-1010 Vienna, Zainakgasse 123

Signatures removed for security reasons

Konrad Scheber Eckhart Bauer, MSc
Amministratore Responsabile

Per verificare la correttezza valida del presente certificato, per favore contattare Quality Austria S.r.l. - P.O. Box 300000 - Quality Austria e-mail: info@qualityaustria.it o visitate il sito internet all'indirizzo: <http://www.qualityaustria.com>

ISO 45001:2018

IRIS Certification **kiwa**

CERTIFICATE

awarded to

SORIFER srl
VIA POMIGLIANO 6
80048 - SANT'ANASTASIA
Italy

Kiwa Cermet Italia S.p.A.

confirms, as an IRIS Certification® approved certification body, that the Management System of the above organization has been assessed and found to be in accordance with the:

IRIS Certification® Conformity assessment: 2020 and based on ISO/TS 22163:2017

for the activity of Maintenance
for the scopes of certification: 06 (Driver systems, drive units), 05 (Auxiliary systems), 02 (Electrical wiring), 11 (Doors, entrances), 14 (Heating, Ventilation and Air Conditioning (HVAC)), 16 (Vehicle linkage devices), 28 (Single railway components)
Maintenance of electromechanical, electronic and pneumatic components, products, equipment, and related systems for railway vehicles.

Certificate valid from: 29/07/2022 Certificate valid until: 28/07/2025*

Current date: 22/08/2022
Certificate Register No: 19882

*Providing that the subsequent surveillance audits are successful before the validity date of the previous audit.
Certification body address: Via Carlini, 73, 40137 Giovinetti del Prato - MC - Italy

© 2022 IRIS. All rights reserved.
1/1

CERMET

Certificato di conformità SGC ai requisiti delle norme:

- Sub. Allegato 1 COCS 30.6/DT del 03.08.2018 di TRENITALIA S.p.A
- Sub. Allegato 1 COCS 30.1/DT del 27.03.2017 di MERCITALIA RAIL s.r.l.
- P096 Rev.3 del 19.11.2019 di TRENORD s.r.l

SORIFER s.r.l.



Sede Legale:
Via Tommaso Caravita 10, 80134 Napoli

0815614713



Sede Operativa:
Via Pomigliano 6, 80048 Sant'Anastasia(NA)

direzione@sorifer.it
info@sorifer.it
sorifersrl@pec.it

